

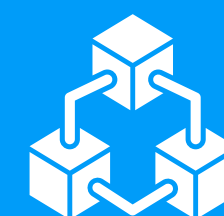
# LPIC-1 - LINUX SYSTEM ADMINISTRATOR (102-500)





## EQUALIZADOR C&T

A Equalizador Consultoria e treinamento é uma empresa especializada em soluções de formação e consultoria, com foco em capacitação técnica e profissional de alto impacto.



## Experiência e expertise

Atuamos há vários anos no mercado, com instrutores certificados e experiência prática nas áreas de TI, gestão, segurança da informação e projetos.



## Segurança e a qualidade

Todos os nossos treinamentos seguem padrões internacionais, com materiais atualizados, suporte dedicado e compromisso com a excelência.



# Informações Gerais

✓ **Público-alvo:** Profissionais de TI, administradores de sistemas, técnicos de suporte, estudantes de informática e todos que desejam adquirir competências práticas em administração Linux.

✓ **Duração:** 40 horas

✓ **Pré-requisitos:**

- Conhecimentos básicos de informática
- Preferencial: conhecimentos fundamentais de Linux (linha de comandos)
- Identificação válida (Bilhete de Identidade ou Passaporte)



# Objetivos do **Curso**

- ✓ Compreender e operar eficientemente no ambiente Linux através da linha de comandos.
- ✓ Configurar serviços essenciais, permissões, utilizadores, grupos e sistemas de ficheiros.
- ✓ Administrar pacotes, processos, tarefas e configurações do sistema.
- ✓ Realizar operações de rede, troubleshooting e ajustes essenciais de segurança.
- ✓ Preparar-se para o exame oficial LPIC-1 (102-500) com domínio dos tópicos cobridos.



**LPIC**  
**LINUX SY**  
**ADMINIST**  
**(102-500)**



# Modulos

**01** – Configuração de Dispositivos, Kernel e Arranque do Sistema

**02** – Gestão de Discos, Sistemas de Ficheiros e Permissões

**03** – Shell Scripts, Ferramentas de Linha de Comando e Automação

**04** – Configuração de Redes e Serviços Essenciais

**05** – Segurança, Administração de Utilizadores e Troubleshooting

# Configuração de Dispositivos, Kernel e Arranque do Sistema

## Módulo 1

- ✓ Gestão de módulos do kernel
- ✓ Configuração e compilação do kernel
- ✓ Processo de arranque do Linux
- ✓ Grub e Systemd: configuração e gestão
- ✓ Identificação e gestão de dispositivos (udev)

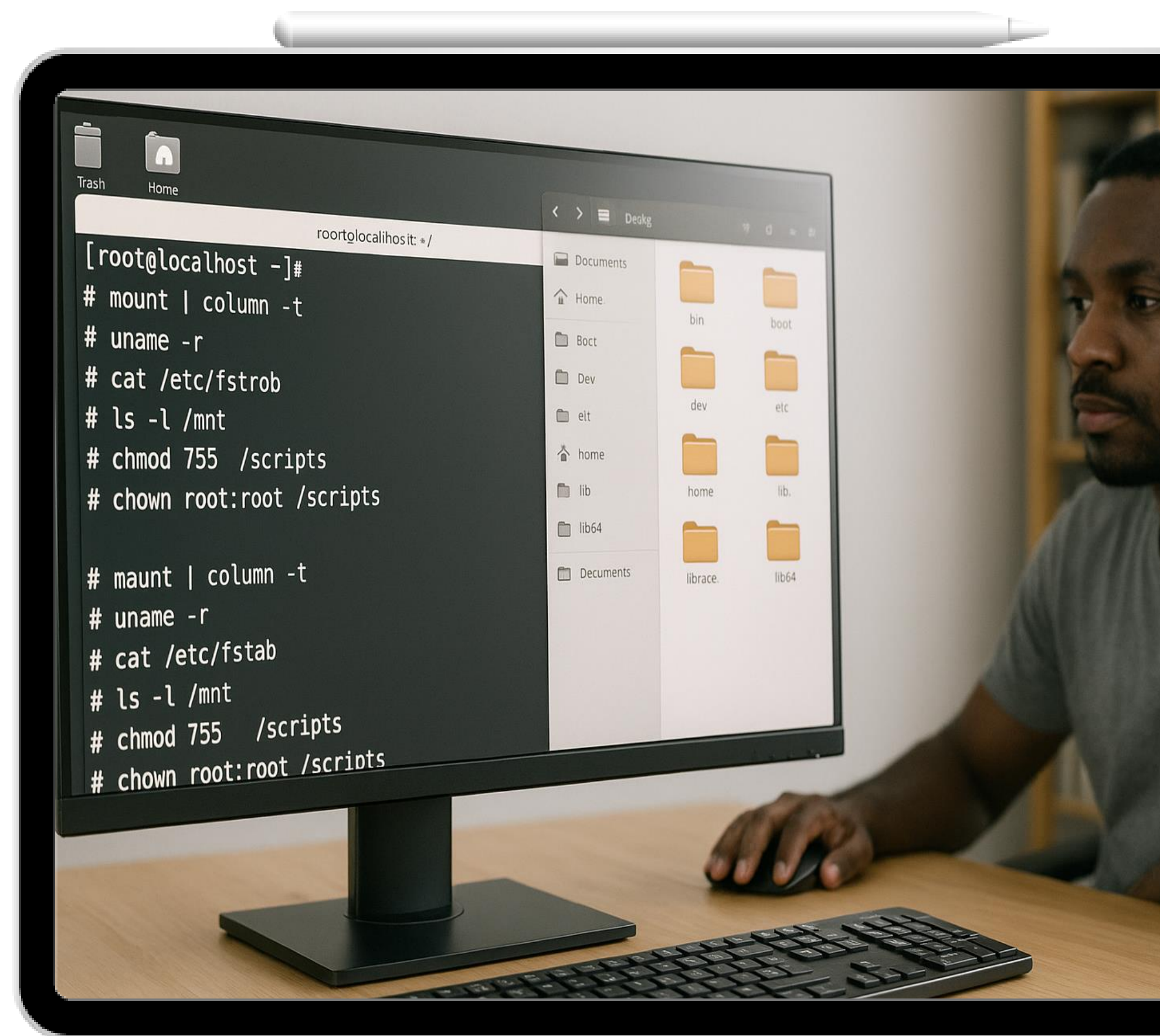




# Gestão de Discos, Sistemas de Ficheiros e Permissões

## Módulo 2

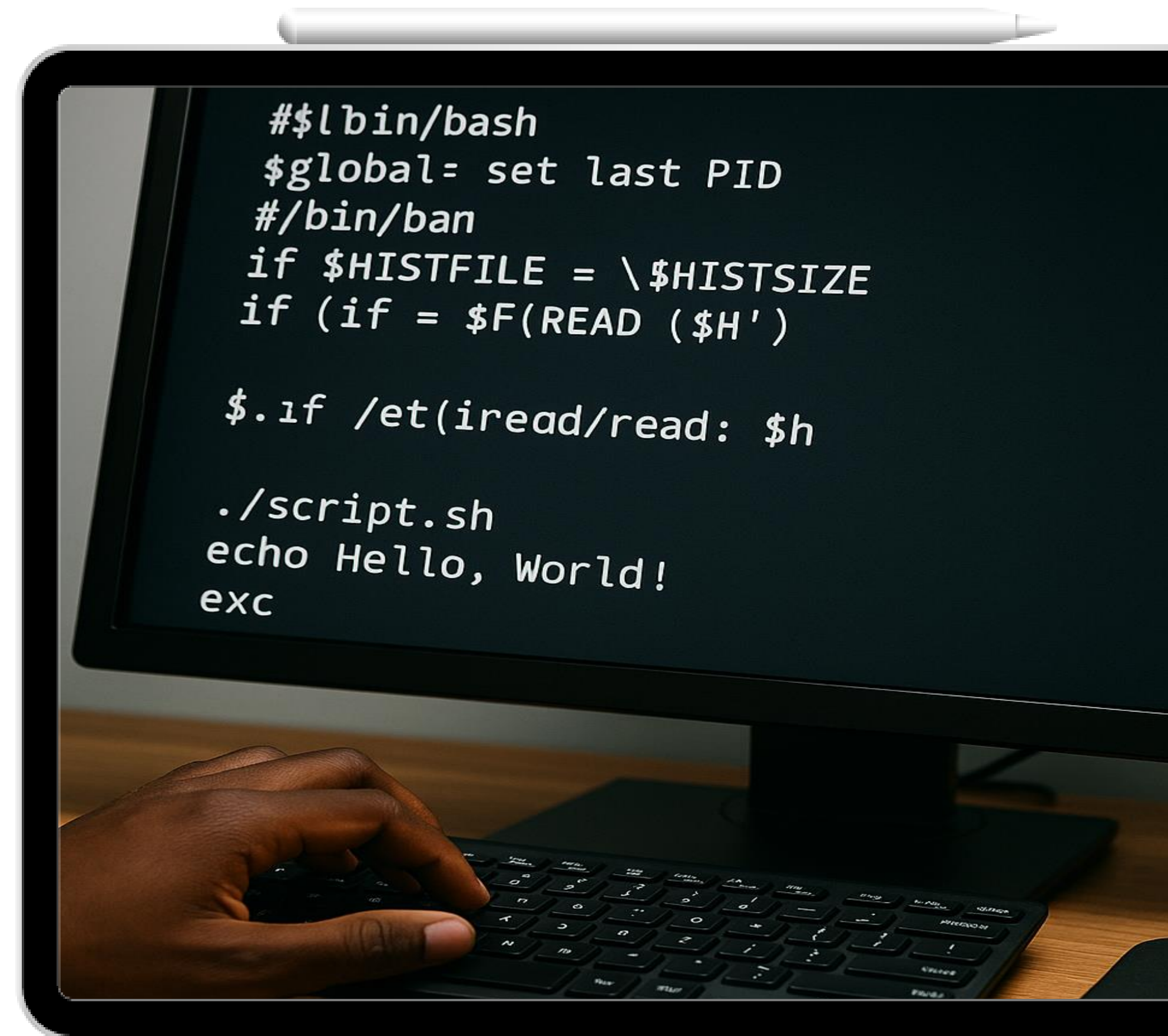
- ✓ Partições e sistemas de ficheiros (ext4, xfs, btrfs...)
- ✓ Montagem e desmontagem de sistemas de ficheiros
- ✓ Permissões, grupos, ACLs e atributos especiais
- ✓ Quotas de disco
- ✓ Ferramentas de diagnóstico e verificação



# Shell Scripts, Ferramentas de Linha de Comando e Automação

## Módulo 3

- ✓ Comandos fundamentais (grep, sed, awk, find, tar, etc.)
- ✓ Pipes, redirecionamento e manipulação de streams
- ✓ Estrutura de scripts bash: variáveis, loops e condições
- ✓ Criação de tasks automáticas com cron e systemd timers
- ✓ Boas práticas para scripts administrativos

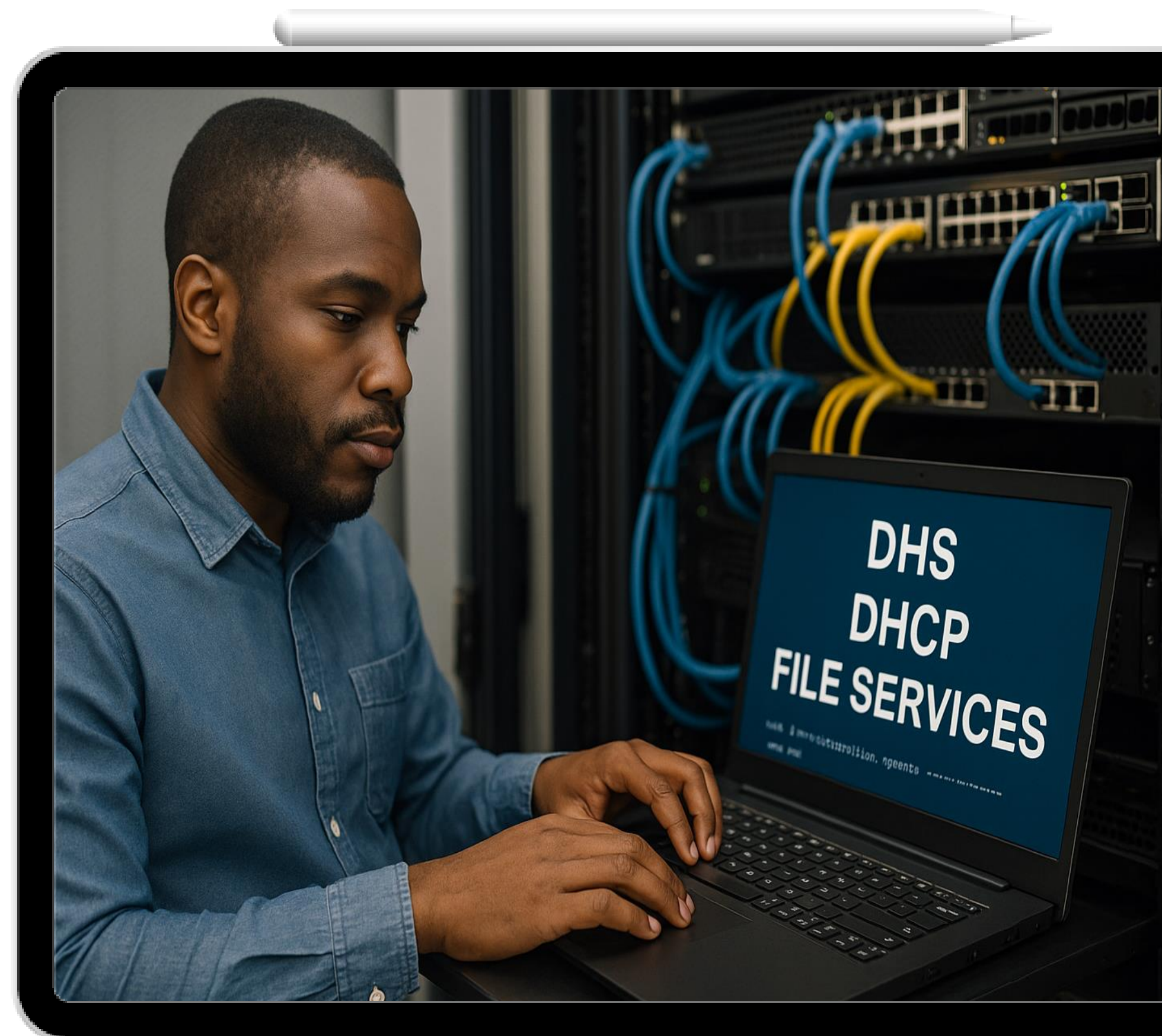




# Configuração de Redes e Serviços Essenciais

## Módulo 4

- ✓ Configuração de interfaces de rede
- ✓ DNS, resolução de nomes e ficheiros hosts
- ✓ Ferramentas de diagnóstico (ping, netstat/ss, traceroute...)
- ✓ Configuração de serviços essenciais (SSH, NTP, DHCP client)
- ✓ Introdução a servidores web e partilhas de rede

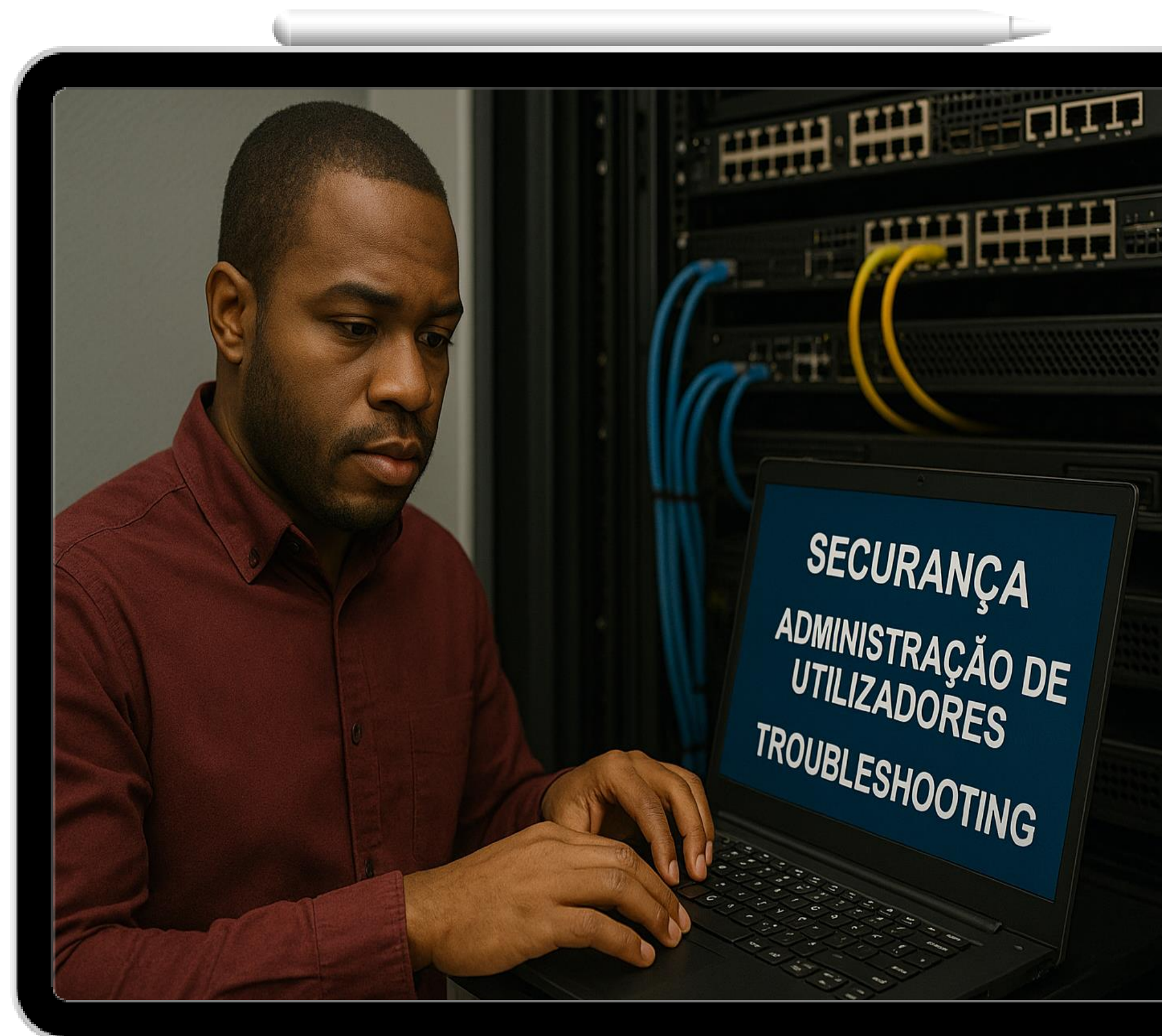




# Segurança, Administração de Utilizadores e Troubleshooting

## Módulo 5

- ✓ Gestão de utilizadores, grupos e políticas de password
- ✓ Sistemas de logs (journalctl, rsyslog)
- ✓ Troubleshooting de rede, processos e serviços
- ✓ Firewalls (ufw, iptables)
- ✓ Hardening básico de sistemas Linux





# Avaliação e Acreditação



## Exames & Avaliações:

- Avaliação prática para os módulos mais práticos.
- Avaliação por observação para os outros módulos



## Acreditação:

- Licença e certificado emitidos pela Equalizador



# Proposta **Orçamental** por formando

DESCRIÇÃO	PREÇO
Valor por participante	475.000 Kzs
Coffee Break	0 Kzs
Certificados	0 Kzs
Material de formação	0 Kzs
<b>TOTAL GERAL</b>	<b>475.000 Kzs</b>

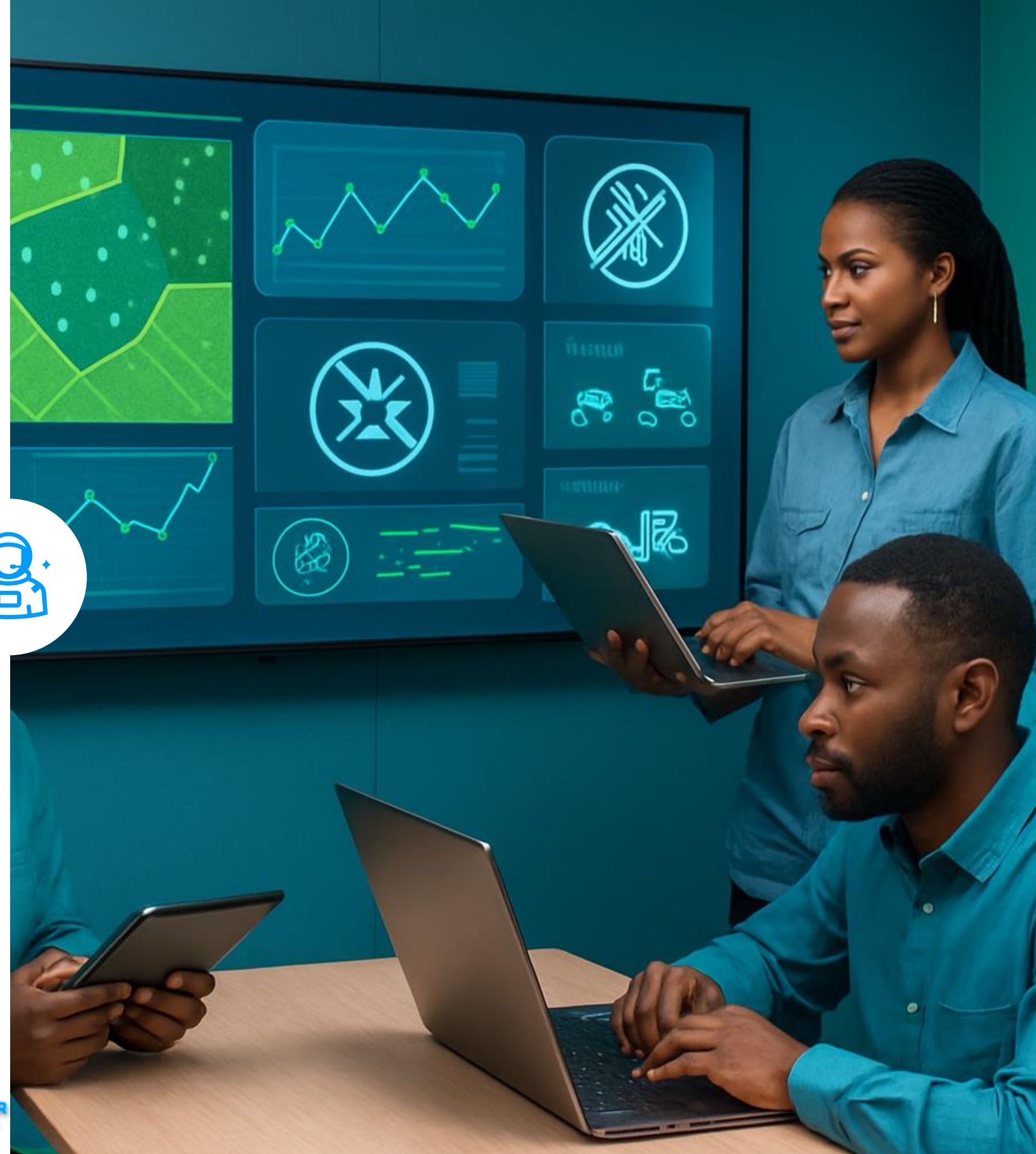


99% de garantia de serem aptos nos exames de certificação

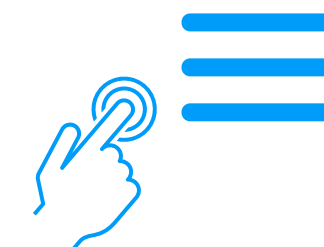


# Diferenciais da Equalizador C&T

- ✓ Instrutores certificados e experientes
- ✓ Experiência comprovada no setor de tecnologia de informação
- ✓ Treinamentos práticos e personalizados às necessidades do cliente



# Nossos Contactos



## Endereço

Avenida Pedro de Castro Van-  
Dúnem Loy, Gamek, Vila Eco-  
Campo, n' 76, Luanda.

Tel : +244 935 689 669

E-mail : geral@qualizador.ao

## Online

<https://equalizador.ao>

<https://facebook.com/equalizador>

[https://instagram.com/\\_equalizador\\_ao/](https://instagram.com/_equalizador_ao/)

<https://linkedin.com/company/equalizador-c-t/>



# Obrigado, pelo tempo dispensado.

Nós aguardamos pelo seu contacto