


LPIC-2 - LINUX ENGINEER (202- 450)



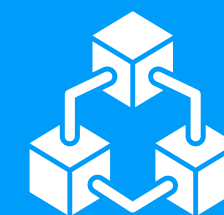
 EQUALIZADOR

LPIC-2 LINUX ENGINEER (202-450)



EQUALIZADOR C&T

A Equalizador Consultoria e treinamento é uma empresa especializada em soluções de formação e consultoria, com foco em capacitação técnica e profissional de alto impacto.



Experiência e expertise

Atuamos há vários anos no mercado, com instrutores certificados e experiência prática nas áreas de TI, gestão, segurança da informação e projetos.



Segurança e a qualidade

Todos os nossos treinamentos seguem padrões internacionais, com materiais atualizados, suporte dedicado e compromisso com a excelência.

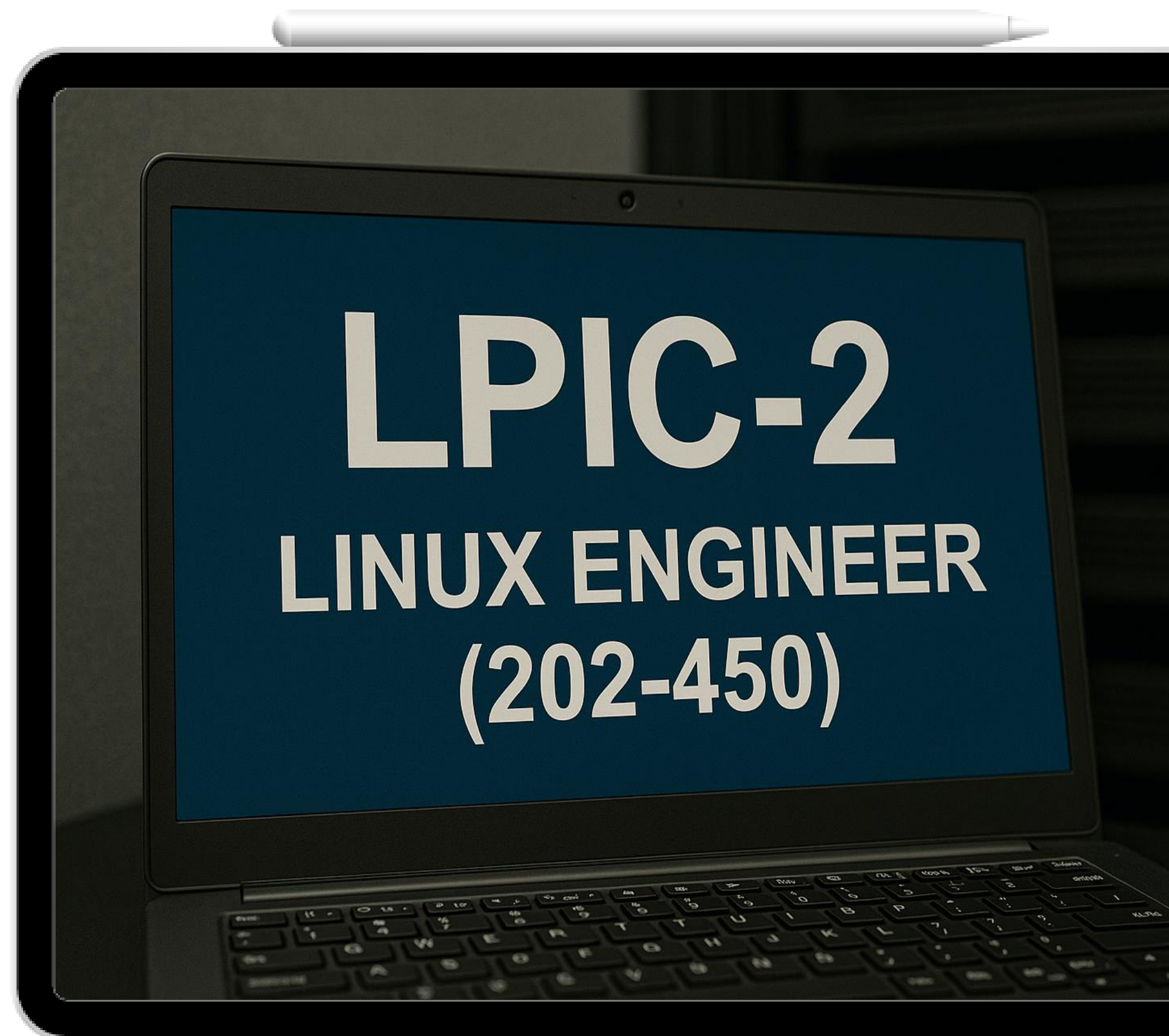
Informações **Gerais**

✓ **Público-alvo:** Profissionais de TI, administradores de sistemas Linux, engenheiros de infraestrutura, e todos que desejam aprofundar competências avançadas de administração Linux em ambientes corporativos.

✓ **Duração:** 40 horas

✓ **Pré-requisitos:**

- Certificação LPIC-1 ou conhecimentos equivalentes
- Experiência prática com linha de comando Linux
- Identificação válida (Bilhete de Identidade ou Passaporte)



Objetivos do **Curso**

- ✓ Administrar redes e serviços avançados em ambientes Linux corporativos.
- ✓ Implementar, configurar e gerir servidores DNS, Web, E-mail e File Sharing.
- ✓ Dominar mecanismos avançados de armazenamento, dispositivos, RAID e LVM.
- ✓ Automatizar processos, gerir kernel, dispositivos e troubleshooting avançado.
- ✓ Preparar-se para o exame oficial LPIC-2 (202-450) com foco prático e orientado ao mercado.



Modulos

01 – Configuração e Gestão Avançada do Kernel

02 – Dispositivos, RAID, LVM e Sistemas de Ficheiros Avançados

03 – Resolução de Problemas e Manutenção de Sistemas

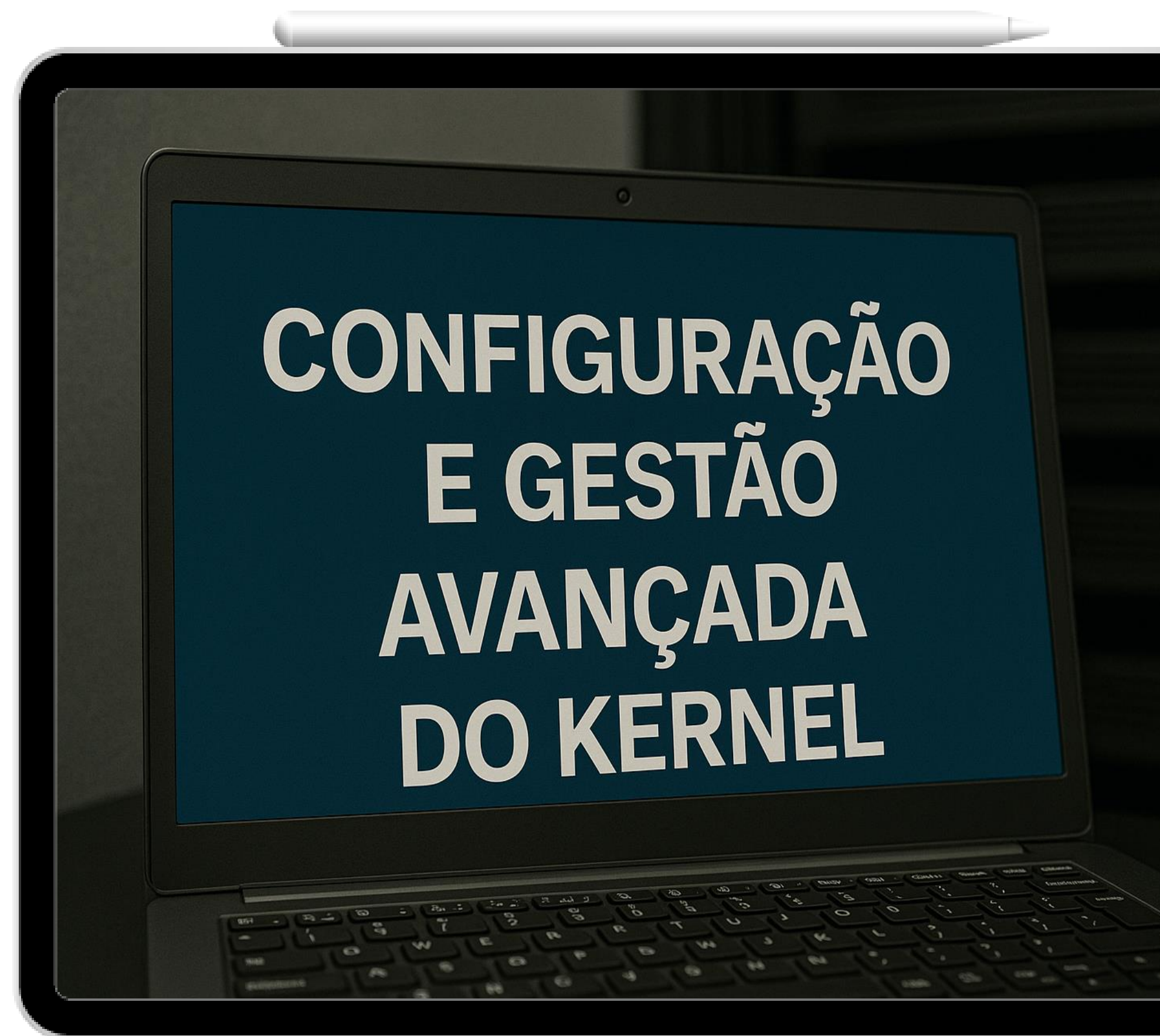
04 – Configuração Avançada de Rede

05 – Servidores e Serviços Essenciais (Web, DNS, E-mail, File Sharing)

Configuração e Gestão Avançada do Kernel

Módulo 1

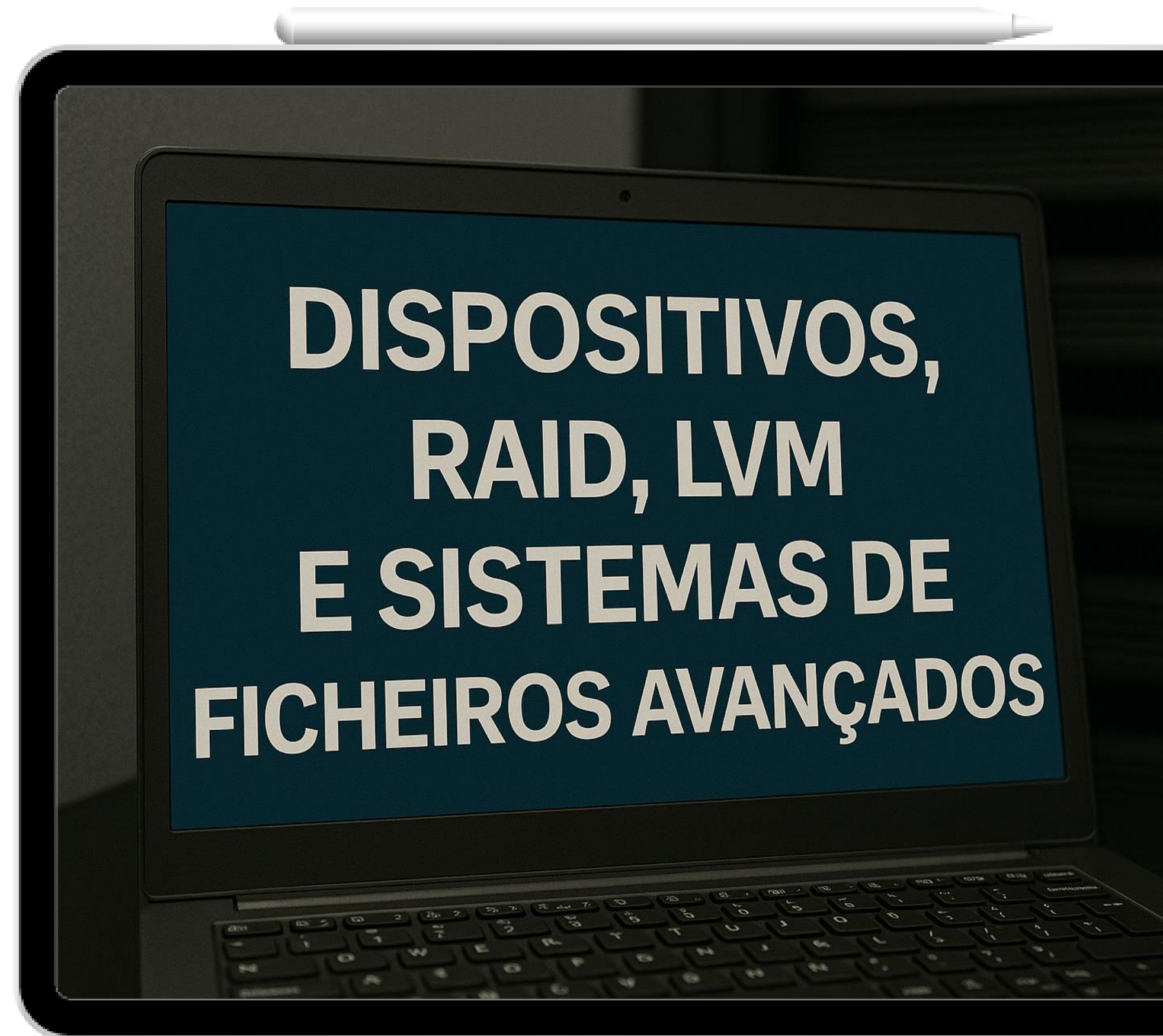
- ✓ Compilação e personalização do kernel
- ✓ Módulos dinâmicos: gestão avançada
- ✓ Parâmetros do kernel e sysctl
- ✓ Bootloaders avançados (GRUB2 tuning)
- ✓ Troubleshooting do processo de arranque



Dispositivos, RAID, LVM e Sistemas de Ficheiros Avançados

Módulo 2

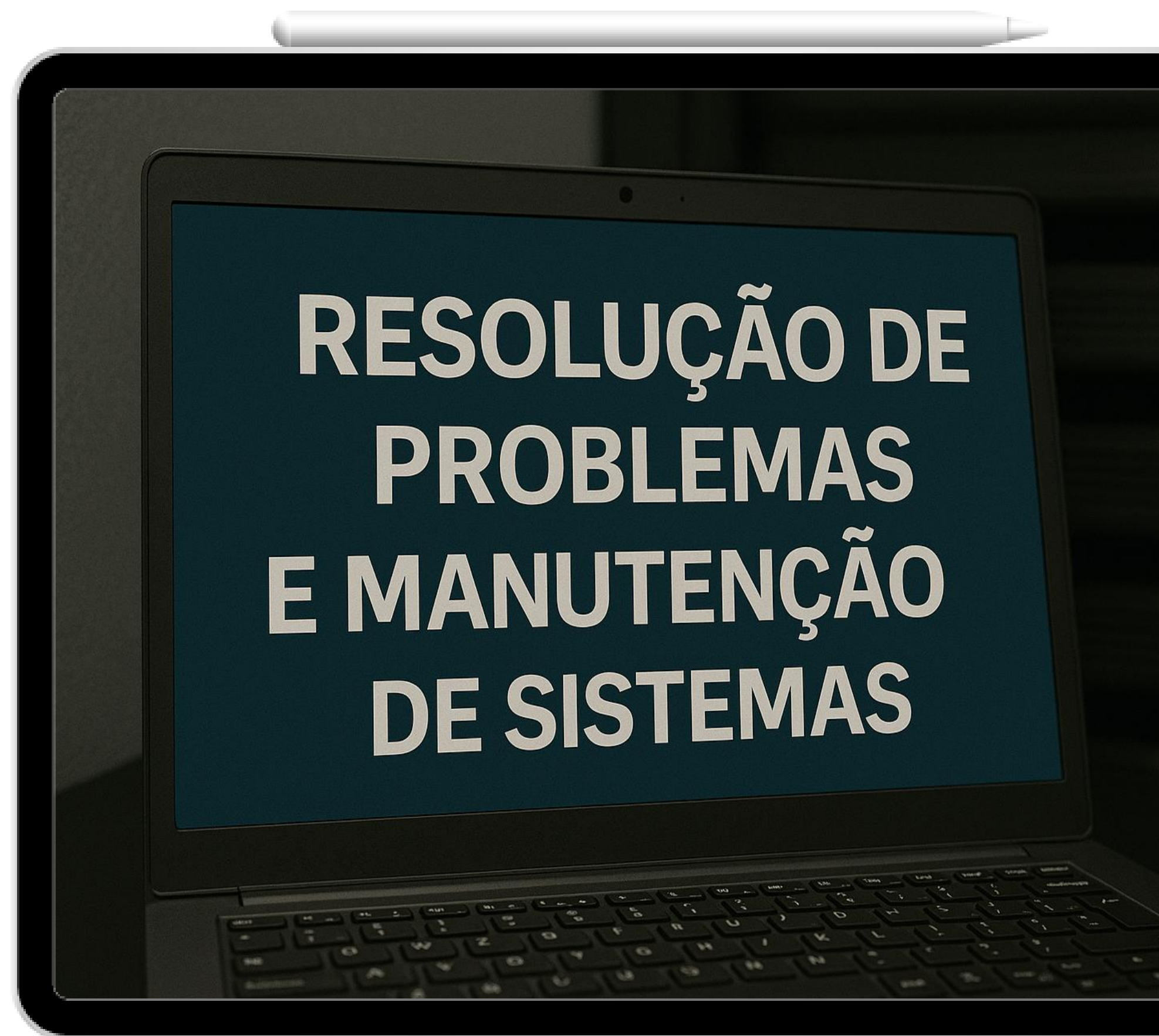
- ✓ RAID por software (níveis, criação, gestão)
- ✓ Volume Management com LVM2 (VG, PV, LV)
- ✓ Snapshots e expansão de volumes
- ✓ Sistemas de ficheiros avançados (XFS, Btrfs, ZFS – introdução)
- ✓ Configuração de quotas, permissões especiais e tuning de FS



Resolução de Problemas e Manutenção de Sistemas

Módulo 3

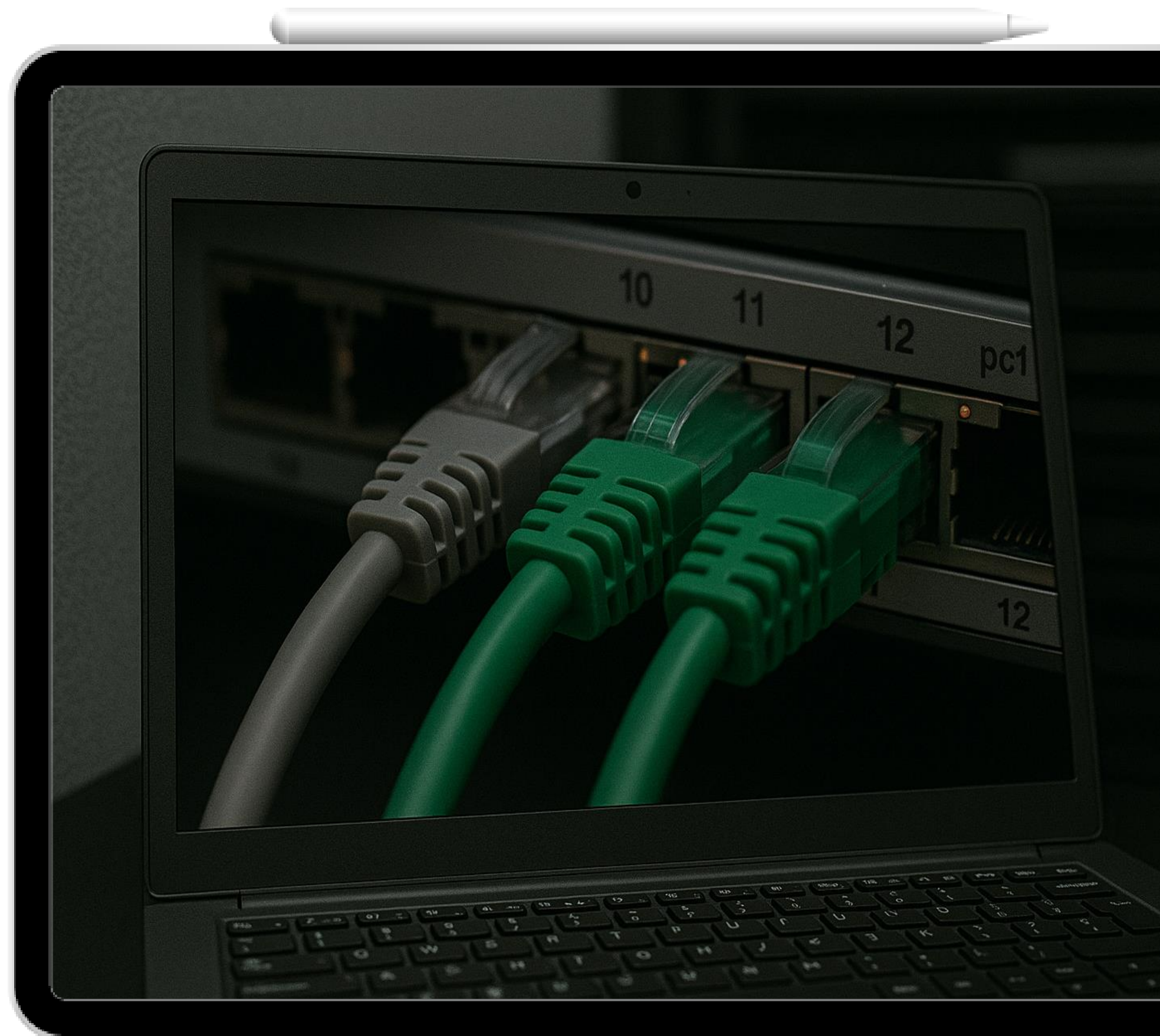
- ✓ Monitorização de performance (top, htop, iostat, vmstat)
- ✓ Identificação de gargalos de CPU, RAM, disco e rede
- ✓ Troubleshooting de processos e serviços
- ✓ Logs avançados e auditoria
- ✓ Recuperação do sistema e estratégias preventivas



Configuração Avançada de Rede

Módulo 4

- ✓ Routing estático e dinâmico
- ✓ Bonding e VLANs avançadas
- ✓ Tunneling, VPN e segurança de rede
- ✓ Configuração avançada de firewall (iptables/nftables)
- ✓ Diagnóstico e troubleshooting de redes complexas



Servidores e Serviços Essenciais (Web, DNS, E-mail, File Sharing)

Módulo 5

- ✓ Configuração avançada de DNS (Bind9, zonas, delegações)
- ✓ Servidor Web (Apache/Nginx) – tuning e virtual hosts
- ✓ Servidores de E-mail (Postfix, Dovecot)
- ✓ File Sharing: Samba e NFS em ambientes corporativos
- ✓ Serviços de alta disponibilidade e redundância



Avaliação e Acreditação



Exames & Avaliações:

- Avaliação prática para os módulos mais práticos.
- Avaliação por observação para os outros módulos



Acreditação:

- Licença e certificado emitidos pela Equalizador



Proposta **Orçamental** por formando

DESCRIÇÃO	PREÇO
Valor por participante	475.000 Kzs
Coffee Break	0 Kzs
Certificados	0 Kzs
Material de formação	0 Kzs
TOTAL GERAL	475.000 Kzs



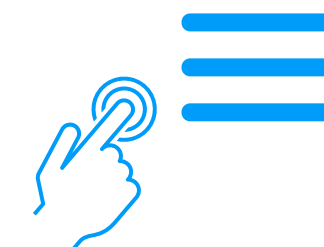
99% de garantia de serem aptos nos exames de certificação

Diferenciais da Equalizador C&T

- ✓ Instrutores certificados e experientes
- ✓ Experiência comprovada no setor de tecnologia de informação
- ✓ Treinamentos práticos e personalizados às necessidades do cliente



Nossos Contactos



Endereço

Avenida Pedro de Castro Van-
Dúnem Loy, Gamek, Vila Eco-
Campo, n' 76, Luanda.

Tel : +244 935 689 669

E-mail : geral@qualizador.ao

Online

<https://equalizador.ao>

<https://facebook.com/equalizador>

https://instagram.com/_equalizador_ao/

<https://linkedin.com/company/equalizador-c-t/>

Obrigado, pelo tempo dispensado.

Nós aguardamos pelo seu contacto